



2 290 000 €

Professionnel bureau

Surface : 59 m²

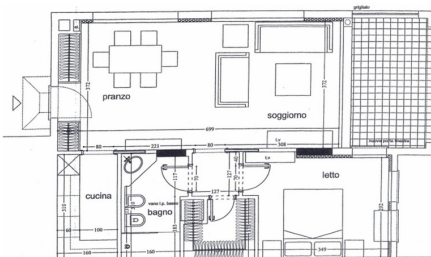
Exposition : Sud est



Bureau Monaco

Quartier de Fontvielle, proche de toutes commodités, bureau de 2 pièces, en rez-de-chaussée avec vue sur le jardin, d'environ 59 m² dont 51 m² de surface habitable et 8 m² de loggia/terrasse. Il a été rénové, il est très calme et bénéficie d'une entrée indépendante. Il est en parfait état, avec parquet au sol, double vitrage occultant, climatisation réversible et se compose ainsi: Entrée, séjour, cuisine, salle de bains complète, 1 chambre, 1 dressing, 2 placards, 1 loggia, 1 parking, 1 cave. Actuellement loué jusqu'au 14 novembre 2025.

Document non contractuel - 18/10/2024



AFIM S.A.M., 3 av. de Grande Bretagne, 98000 Monaco, Tél. +377 97 97 87 87, afim@afim.mc

Document non contractuel. La superficie est indicative et sous la seule responsabilité du vendeur ou bailleur

AFIM ne saurait être tenue pour responsable en cas de différence entre la superficie annoncée et celle mesurée

Honoraires d'agence : Vente : 3% + Tva 20% en sus - Location : 10% + Tva 20% en sus